

Ocena zastosowanych rozwiązań minimalizujących wpływ drogi A2, odcinek: obwodnica Mińska Mazowieckiego, na dziko żyjące zwierzęta

Lokalizacja



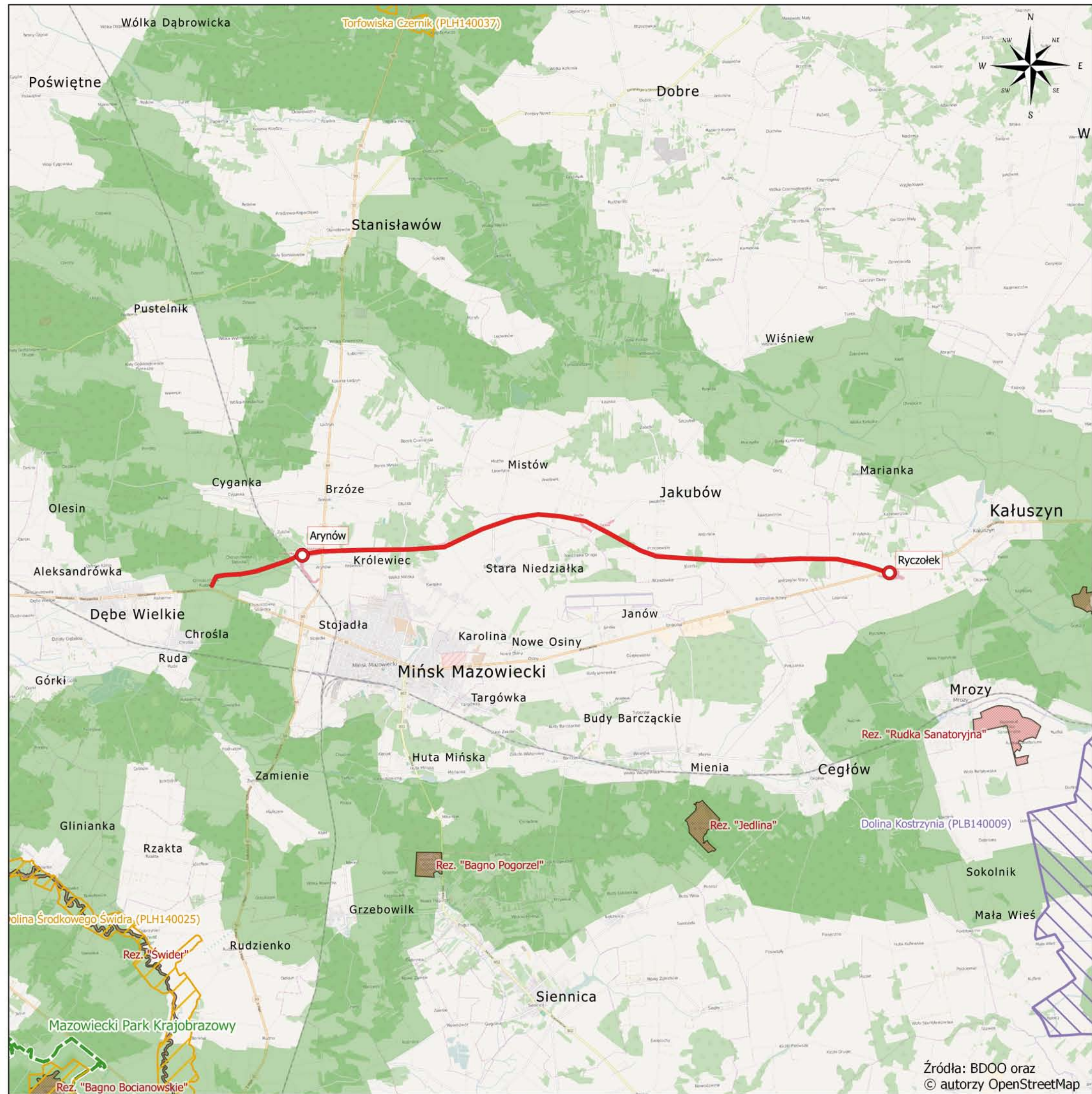
Legenda

- Analizowany odcinek drogi
- Wybrane węzły drogowe
- Obszary specjalnej ochrony ptaków Natura 2000
- Specjalne obszary ochrony siedlisk Natura 2000
- Park Krajobrazowy
- Rezerwat przyrody
- Sieć korytarzy ekologicznych łączących obszary Natura 2000



Projekt "Drogi życia - ochrona korytarzy ekologicznych dla ludzi i przyrody" - realizowany w ramach Programu Obywatele dla Demokracji, finansowanego z funduszy EOG

www.korytarze.pl



Źródła: BDOO oraz © autorzy OpenStreetMap